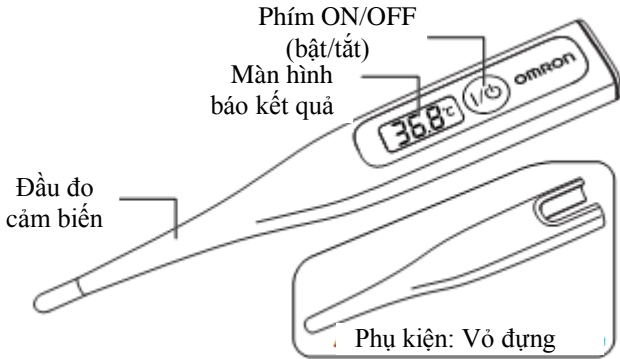


## NHIỆT KẾ HIỆN SỐ MC-246

Nhiệt kế cho kết quả đo nhiệt độ nhanh, an toàn và chính xác. Bạn có thể đo nhiệt độ ở miệng, hậu môn hoặc ở nách. Nhiệt kế này giúp bạn không phải lo lắng do vỡ thủy tinh và thủy ngân độc hại. Lưu ý rằng nhiệt độ của bạn bị ảnh hưởng bởi việc hút thuốc, ăn hoặc uống. Đọc kỹ bản hướng dẫn cách sử dụng trước khi sử dụng nhiệt kế MC-246.

### ■ CÁC BỘ PHẬN CỦA MÁY



### ■ LƯU Ý AN TOÀN CẦN THIẾT

Chắc chắn sử dụng đúng sản phẩm một cách an toàn và theo chỉ dẫn dưới đây:

#### Đề phòng

- Khi sốt cao kéo dài cần phải lưu ý sử dụng thuốc, đặc biệt với trẻ nhỏ. Phải liên hệ với bác sĩ.
- Đọc kỹ hướng dẫn sử dụng để có kết quả đo đúng. Lưu ý rằng kết quả đo bị ảnh hưởng bởi các yếu tố như sức khỏe, uống đồ uống nóng hoặc lạnh trước khi đo và cả kỹ thuật đo.
- Không cho trẻ nhỏ đi hoặc chạy khi đang đo nhiệt độ.
- Không tự ý chẩn đoán dựa trên kết quả đo. Hỏi ý kiến bác sĩ về kết quả đo được. Tự chẩn đoán có thể dẫn tới tình trạng bệnh tồi hơn.
- Nhiệt kế này được sử dụng để đo ở miệng, hậu môn hoặc nách. Không dùng nhiệt kế để đo nhiệt độ ở những vị trí khác như tai, vì kết quả đo có thể sai hoặc gây tổn thương cho tai.
- Để nhiệt kế xa khỏi tầm với của trẻ. Không cho phép trẻ tự ý đo.
- Không cố đo khi nhiệt kế bị ẩm vì kết quả đo có thể không đúng.

#### Thận trọng.

- Không cầm nhiệt kế. Làm như vậy nhiệt kế có thể bị nứt vỡ hoặc bạn bị thương.
- Không dùng điện thoại di động gần nhiệt kế.
- Không cố tháo hoặc sửa nhiệt kế. Làm như vậy kết quả đo có thể không chính xác.
- Không để pin, tuốc nơ vít hoặc vỏ bọc đầu đo gần trẻ nhỏ. Chúng có thể nuốt phải, nếu không may để trẻ nuốt phải phải đưa tới bác sĩ ngay.
- Chú ý các cực của pin khi thay pin. Tránh để pin chày trong nhiệt kế.
- Tháo pin nếu không sử dụng nhiệt kế trong khoảng 3 tháng hoặc hơn. Nếu không pin có thể bị chày.
- Không sử dụng nhiệt kế ở nơi tĩnh điện hoặc có điện từ mạnh, nếu không kết quả đo có thể không chính xác và có thể làm hỏng nhiệt kế.
- Không dẫm lên nhiệt kế hoặc vỏ đựng.
- Không cố tẩy trùng phần cảm biến của nhiệt kế bằng cách ngâm trong cồn hoặc nước nóng (trên 50°C).
- Nếu không sử dụng vỏ bọc đầu đo có thể dẫn tới lây nhiễm vi khuẩn và vi rút.

#### Đề phòng an toàn chung.

- Không sử dụng nhiệt kế cho bất kỳ mục đích nào khác ngoài việc đo nhiệt độ cho người.

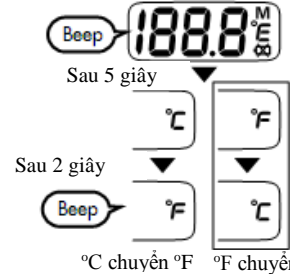
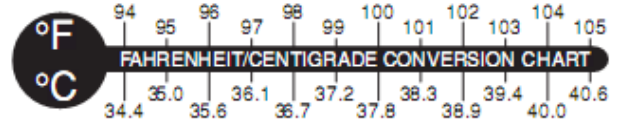
- Không làm rơi nhiệt kế, hoặc để ở nơi xóc, rung.
- Không để nhiệt kế trong vỏ đựng khi nhiệt kế còn ẩm. Lau bằng vải khô trước.
- Tránh đo nhiệt độ trong vòng 30 phút sau khi tập thể dục, tắm hoặc ăn / uống.

### ■ CHUYỂN ĐỔI GIỮA °C VÀ °F

1°C tương đương với khoảng 2,73°F.

Ấn phím bật/tắt trong khoảng 7 giây cho đến khi có tiếng “bíp”.

Màn hình sẽ thay đổi tới phương thức đo khác khi có tiếng “bíp” phát ra.



Tất cả các biểu tượng xuất hiện trên màn hình

Nhiệt kế sẽ tự động tắt.

°C chuyển °F °F chuyển °C

### ■ CÁCH ĐO NHIỆT ĐỘ.

Nếu có thể, nên dùng vỏ bọc đầu đo mỗi lần đo. Thay vỏ bọc mới sau mỗi lần sử dụng.

#### 1. Ấn phím bật/tắt.

#### 2. Đặt nhiệt kế vào vị trí cần đo. Ở miệng, nách hoặc hậu môn.

#### 3. Khi kết quả hiển thị, nhiệt kế phát ra tiếng “bíp – bíp – bíp” 3 lần. Lấy nhiệt kế ra và đọc kết quả.

Vị trí đo	Miệng	Nách	Hậu môn
Thời gian đo	80 giây	120 giây	60 giây

Lưu ý:

- Thời gian tín hiệu báo dựa trên nhiệt độ môi trường đo ở 23°C khi nhiệt kế không có vỏ bọc đầu đo.
- Kết quả đo khác nhau với từng người.

#### 4. Tắt nhiệt kế và cho vào vỏ bảo vệ.

Lưu ý:

- \* Kết quả đo sẽ tự động được lưu vào bộ nhớ.
- \* Nhiệt kế sẽ tự động tắt sau 30 phút kể từ khi sử dụng hoặc sau 3 phút nếu chỉ bật nhiệt kế và không sử dụng, nên tắt nhiệt kế để tiết kiệm pin.

### ■ XEM KẾT QUẢ ĐO CUỐI.

Ấn phím bật/tắt để xem nhiệt độ đo được gần nhất.

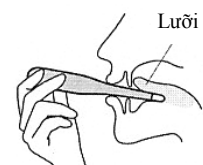
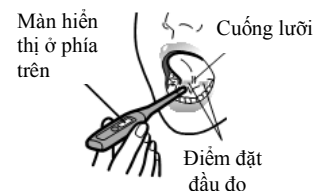
### ■ ĐO ĐÚNG.

Kết quả đo không thể chính xác khi cách thức đo nhiệt độ sai.

### SỬ DỤNG Ở MIỆNG (cho trẻ từ 4 tuổi trở lên)

Ngậm miệng trong khoảng 5 phút trước khi đo.

- \* Đặt nhiệt kế dưới lưỡi sao cho đầu đo của nhiệt kế ở bên trái hoặc phải của cuống lưỡi.
- \* Ép lưỡi xuống để giữ nhiệt kế ở nguyên vị trí.
- \* Giữ nhiệt kế không để nó trượt trong miệng.



## SỬ DỤNG Ở HẬU MÔN.

Luôn luôn phải dùng vỏ bọc đầu đo khi đo ở hậu môn.

\* Thường sử dụng cho trẻ nhỏ khi khó đo được ở miệng hoặc ở nách.

\* Dùng dầu hòa tan trong nước để bôi trơn.

Không dùng mỡ làm từ dầu hỏa.

\* Đặt nhẹ đầu đo vào khoảng ít hơn 1,3 cm trong hậu môn.

Không cố cho đầu đo vào hậu môn nếu trẻ có kháng cự.

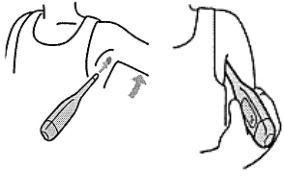
\* Tắt trưng nhiệt kế sau khi sử dụng.

## SỬ DỤNG Ở NÁCH.

\* Đặt đầu đo vào giữa nách. Mặt hiển thị xoay vào phía trong người.

\* Giữ nhiệt kế bằng cách ép cánh tay lại.

\* Trường hợp đo cho trẻ sơ sinh hoặc trẻ nhỏ, giữ nhẹ cánh tay để tránh cử động tay.



## Sự khác nhau về nhiệt độ trong cơ thể:

Nhiệt độ ở miệng khác với ở nách và ở hậu môn. Nói chung, nhiệt độ ở hậu môn có thể cao hơn 0,5°C so với nhiệt độ ở miệng và nhiệt độ ở nách thấp hơn 0,5°C – 0,7°C so với nhiệt độ ở hậu môn.

## ■ NHỮNG TRƯỜNG HỢP ĐO SAI.

\* **Đo nhiệt độ ngay sau khi tập thể dục, tắm, ăn hoặc uống sẽ làm cho kết quả đo sai.**

Nên đợi ít nhất 30 phút trước khi đo.

\* **Đo nhiệt độ sau khi vận động hay đi lại.**

Đợi ít nhất 30 phút sau khi vận động vì vận động sau khi ngủ dậy sẽ làm tăng nhiệt độ cơ thể.

\* **Với trường hợp đo nhiệt độ ở nách, kết quả đo sẽ không đúng khi:**

- Nách có nhiều mồ hôi
  - Đo nhiệt độ sau khi vừa trong chăn ấm ra.
- Nên lau khô mồ hôi nách trước khi đo.

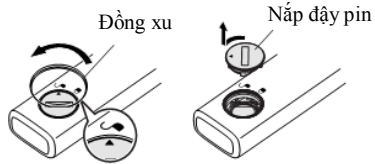
## ■ THAY PIN.

Pin: Pin kiềm – magiê LR41 (có bán sẵn trên thị trường).

### Chỉ thị báo thay pin (⊗)

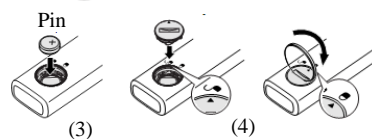
Thay pin khi chỉ thị báo thay pin xuất hiện khi bật nhiệt kế.

1. Tháo vít giữ nắp đậy pin ở phía sau nhiệt kế ra bằng một đồng xu.



2. Lấy pin ra.

3. Lắp pin mới vào với cực “+” ở phía trên như hình bên phải.



4. Đóng nắp đậy pin và vặn vít lại.

### Lưu ý:

\* Pin lắp trong nhiệt kế chỉ để dùng thử, do vậy tuổi thọ có thể không được như pin mới.

\* Không làm mát vòng tròn quanh nắp đậy pin. Phần chống nước sẽ bị hỏng và có thể làm hỏng nhiệt kế.



Vòng tròn

## ■ MÀN HÌNH BÁO LỖI.

Chỉ thị	Nguyên nhân	Cách xử lý
L	Do nhiệt độ phần đầu đo dưới 32°C.	Đo lại.
H	Do nhiệt độ phần đầu đo cao hơn 42°C.	Làm mát phần đầu đo và đo lại.

## ■ KHẮC PHỤC SỰ CỐ.

Sự cố	Nguyên nhân	Cách khắc phục
Các kết quả đo khác nhau nhiều.	* Nhiệt độ phần đầu đo được đặt ở các vị trí đo khác nhau. * Nhiệt kế có thể bị di chuyển trong khi đo. * Miệng có thể không ngậm trong quá trình đo.	Kiểm tra xem nhiệt kế có được đặt đúng vị trí đo không.
Không có gì hiển thị trên màn hình khi bật nhiệt kế.	Cực của pin bị đảo chiều. Pin bị hết điện.	Tháo nắp đậy pin ra và lắp lại pin. Kiểm tra xem biểu tượng (⊗) có hiển thị không. Thay pin mới.

## ■ CHĂM SÓC VÀ BẢO QUẢN.

### Giữ nhiệt kế sạch.

\* Không dùng vòi nước mạnh để rửa hoạt ngấm nhiệt kế lâu trong nước.

\* Lau nhiệt kế bằng vải sạch, mềm.

\* Khi sử dụng cần để lau nhiệt kế, không để còn tiếp xúc với phần màn hình hiển thị.

\* Với những vết bẩn khó đi, dùng vải ẩm với nước hoặc chất tẩy trung tính, sau đó vắt kiệt và lau nhiệt kế, cuối cùng dùng vải khô mềm để lau nhiệt kế.

\* Không dùng xăng, dầu hỏa để lau nhiệt kế. Không ngâm đầu cảm biến lâu trong cồn hoặc nước nóng (50°C hoặc hơn).

### Cất nhiệt kế trong vỏ đựng.

Không cất nhiệt kế ở những nơi ẩm ướt, bụi bẩn, nhiệt độ và độ ẩm cao hoặc trực tiếp dưới nắng. Những nơi nghiêng, rung, xóc. Những nơi cất giữ được phẩm hoặc có khí gas.

## ■ ĐẶC TÍNH KỸ THUẬT

Tên:	Nhiệt kế hiện số MC-246
Nguồn điện:	1,5VDC, 1 pin LR41
Công suất điện:	0,1mW
Tuổi thọ của pin:	Khoảng 2 năm hoặc hơn (nếu sử dụng 3 lần mỗi ngày)
Độ chính xác:	±0,1°C
Phạm vi đo:	từ 32 tới 42°C
Nhiệt độ và độ ẩm hoạt động:	+10 tới +40°C, độ ẩm 30 – 85%RH
Nhiệt độ và độ ẩm bảo quản:	-20 tới +60°C, độ ẩm 30 – 95% RH
Trọng lượng:	Khoảng 11g (đã có lắp pin)
Kích thước:	19,4 (rộng) x 132,5 (dài) x 10 (dày) mm
Phụ kiện:	Pin dùng thử (LR41), vỏ đựng, 5 vỏ bọc đầu đo, bản hướng dẫn sử dụng.

OMRON HEALTHCARE CO., LTD., JAPAN

VPĐD OMRON Hà Nội  
Tầng 6, 789 tower, 147 Hoàng  
Quốc Việt, P. Nghĩa Đô, Q.  
Cầu Giấy, TP Hà Nội.  
Tel : (84-24) 3556 0025

VPĐD OMRON Hồ Chí Minh.  
Tầng 5, tòa nhà e.town central, 11  
Đoàn Văn Bơ, Phường 12, Quận 4,  
TP Hồ Chí Minh  
Tel : (84-28) 3636 7238

Website: [www.omron-vte.com.vn](http://www.omron-vte.com.vn)