

Đây là một chế độ sử dụng kích thích điện tần số cao 1200Hz, để giảm đau nhanh.

Với việc sử dụng các kích thích khác nhau với tần số 1200Hz, bạn sẽ không bị chán hoặc trở nên nhện với việc điều trị. Phương pháp này thích hợp cho giảm đau nhanh.

* Ấn phím RELIEVE, phím mà bạn chọn sẽ nháy.

* Nếu bạn muốn sử dụng lặp lại chỉ riêng chế độ mà bạn muốn: Ấn phím Repeat.
 * Nếu bạn muốn giảm căng cứng vai một cách mạnh mẽ và hoàn toàn: Ấn phím Point.
 * Nếu bạn muốn mát xa hiệu quả ở một phạm vi rộng theo vùng như dưới lưng: Ấn phím Wide.
 * Nếu bạn muốn sử dụng các kiểu kích thích khác nhau ở phía phải và phía trái tùy theo sự căng cứng: Chọn phím Red hoặc White.
 Chế độ Point và Wide, điều chỉnh cân bằng (thay đổi giữa phím Red (đỏ) và White (trắng)).
 Mức độ kích thích ở mỗi điện cực khác nhau.

Điều trị theo vùng với phím REGION.

Khi bạn muốn điều trị ở vùng được lựa chọn như vai, khớp, tay, lòng bàn chân, bắp chân (chân), và dưới lưng (eo), nơi dán các điện cực, mát xa theo chương trình một cách hiệu quả.

1. Ấn phím Region.

Mỗi lần bạn ấn phím Region, màn hình nháy theo trật tự Shoulder (vai), Joint (khớp), Arm (tay), Sole (lòng bàn chân), Leg (chân) và Waist (eo).

2. Chọn vùng để dán điện cực.

Ví dụ, nếu bạn dán điện cực vào vai, chọn Shoulder. Máy điều trị với chương trình có hiệu quả ở vai. (* Phím mà bạn chọn sẽ nháy).

Điều trị theo vùng với phím MASSAGE.

Khi bạn muốn điều trị ở vùng tùy theo triệu chứng và hình thức mát xa mà bạn thích bằng cách lựa chọn phương pháp mát xa từ Đấm, Xoa bóp, Ấn và Day.

1. Ấn phím Massage.

Mỗi lần bạn ấn phím massage, phương pháp mát xa nháy theo trật tự Tapping (đấm), Kneading (xoa bóp), Pushing (ấn) và Rubbing (day).

2. Chọn phương pháp mát xa bạn thích tùy theo triệu chứng của bạn.

Kiểu mát xa tự động thay đổi như bạn đã chọn.

* Phím bạn chọn sẽ nháy.

Bảo quản máy sau khi sử dụng.

Nếu bạn không giữ cẩn thận điện cực, chúng sẽ bị bẩn hoặc sẽ không còn dính nữa. Khi điều trị xong, dán các điện cực vào miếng giữ điện cực và bảo quản chúng cẩn thận.

1. Tắt điện và tháo phích cắm dây điện cực ra khỏi máy.

2. Tháo điện cực ra.

* Giữ góc điện cực khi tháo chúng ra mà không chạm vào bề mặt dính.

3. Dán nhẹ điện cực vào miếng giữ điện cực.

* Bạn có thể để dây điện cực nối với điện cực.

* Không ấn mạnh điện cực vào miếng giữ, nó có thể làm hỏng bề mặt dính.

* Giữ miếng gắn điện cực sạch sẽ.

4. Bó dây điện cực và quấn nó quanh miếng giữ điện cực.

* Quấn lỏng dây điện cực.

5. Bảo quản máy và miếng giữ điện cực trong túi vải mềm.

Cách bảo quản

Khi khó dán điện cực:

- Rửa điện cực khi bề mặt dính của điện cực bị bẩn và khi thấy điện cực không dính.

- Rửa điện cực sau mỗi 30 lần sử dụng. Điện cực có thể được rửa khoảng 10 lần.

- Có thể thay điện cực khi bề mặt dính bị hỏng.

* Tuổi thọ của điện cực có thể khác nhau tùy theo tần số rửa, điều kiện da và trạng thái bảo quản.

1. Tắt điện, sau đó tháo dây điện cực ra khỏi điện cực.

2. Dùng đầu ngón tay rửa nhẹ nhàng điện cực dưới vòi nước chảy chậm trong vài giây.

3. Để điện cực và bề mặt điện cực khô.

* Không lau bề mặt dính bằng giấy ăn hoặc vải. Nếu giấy chẳng may dính vào bề mặt dính, không nên cố lấy ra. Thay vào đó, nên làm ẩm giấy bằng một ít nước và giấy sẽ dễ dàng bong ra.

4. Dán nhẹ điện cực vào miếng giữ điện cực để bảo quản.

Lời khuyên của Omron trong việc sử dụng điện cực

* Không sử dụng nước nóng, chất tẩy trùng, hoặc hóa chất như chất hòa tan hoặc dầu hỏa.

* Không xây sát bề mặt dính bằng móng tay hoặc bàn chải.

* Không rửa điện cực quá lâu hoặc quá nhiều.

* Không bảo quản điện cực ở nhiệt độ, độ ẩm cao và trực tiếp dưới ánh nắng mặt trời.

* Bề mặt dính có thể bị hỏng và điện cực có thể nhanh hỏng hơn.

* Nếu bề mặt dính bị ướt hoặc điện cực bong ra, để điện cực vào túi lạnh (không để vào ngăn đá) qua đêm. Bề mặt dính sẽ tốt hơn.

Cách vệ sinh và bảo quản máy.

* Luôn luôn giữ máy sạch.

* Chắc chắn tắt điện và tháo điện cực ra khỏi máy khi vệ sinh máy.

* Dùng vải mềm lau vết bẩn trên máy.

* Nếu máy bị bẩn nặng, dùng vải ẩm bằng nước hoặc chất tẩy trùng sau khi đã vắt kiệt để lau máy. Sau đó dùng vải khô lau lại máy.

* Hãy cẩn thận không để nước vào trong máy.

Cách xử lý sự cố

Sự cố	Nguyên nhân	Cách xử lý
Máy không có điện.	Các pin có thể bị lắp sai hướng.	Lắp lại pin theo đúng hướng.
* Điện bị tắt quá nhanh * Điện bị tắt trong khi đang sử dụng máy.	* Điện cực không được dán vào da. * Điện cực bị tháo ra khỏi da. * Pin bị hết điện. * Điện tự động tắt sau 15 phút. * Dây điện cực bị đứt.	* Nếu điện cực không được dán vào da, điện sẽ tự động tắt. * Nếu điện cực bị bong khỏi da, điện sẽ tự động tắt. * Thay pin mới. * Tắt nút điều chỉnh cường độ / điện. Nếu nó không được tắt pin sẽ nhanh hết điện hơn. * Thay dây điện cực mới.
Không thể cảm thấy kích thích	* Điện cực không được dán vào sát da. * Điện cực bị dán chồng lên nhau. * Dây điện cực không được nối đúng. * Cường độ được điều chỉnh quá yếu. * Pin hết điện. * Bề mặt dính của điện cực bị hỏng.	* Dán điện cực vào sát da. * Dán điện cực không chồng lên nhau. * Nối dây điện cực đúng. * Xoay nút điều chỉnh cường độ / điện. * Thay pin mới. * Thay điện cực mới.

* Nếu máy không hoạt động sau khi đã sử dụng các biện pháp xử lý ở trên, bạn nên đưa máy tới nơi bạn đã mua máy.

Các đặc tính kỹ thuật

Tên :	Máy mát xa xung điện OMRON
Mã hiệu :	HV-F128
Nguồn điện :	DC3V (2 pin loại AAA).
Tuổi thọ của pin :	Khoảng 3 tháng : khi sử dụng 15 phút / 1 ngày liên tục. Khoảng 2 tháng : khi sử dụng 15 phút / 1 ngày liên tục ở chế độ Hyper.
Tần số :	Khoảng 1 ~ 1.200 Hz.
Năng lượng tiêu thụ :	Khoảng 85 mA.
Nhiệt độ và độ ẩm hoạt động:	10°C tới 40°C, 30 tới 85% RH.
Nhiệt độ/ độ ẩm bảo quản:	-20°C tới 60°C, 10 tới 95% RH.
Kích thước máy :	60 (rộng) x 199 (cao) x 21 (dây) mm.
Trọng lượng :	Khoảng 155g (bao gồm cả pin).
Phụ kiện đi kèm :	1 bộ điện cực (gồm 2 điện cực), 2 pin loại AAA, 1 bộ dây cầm điện cực và miếng giữ điện cực, 1 túi đựng mềm, 1 bản hướng dẫn cách sử dụng.

OMRON HEALTHCARE CO., LTD., JAPAN
VPĐD OMRON Hà Nội VPĐD OMRON Hồ Chí Minh.
 Tầng 9, Tòa nhà Mipeco, 229 P. 301, Tầng 3, Tòa nhà HMC
 Tây Sơn, Đống Đa, Hà Nội. 193 Đinh Tiên Hoàng, Q1,
 Tel : (4) 3556 0025 TP HCM
 Tel : (8) 5404 7545

Website: www.omron-yte.com.vn

Máy mát xa xung điện

Loại HV-F128

OMRON

Lưu ý:

Không sử dụng máy này cùng các thiết bị y tế dưới đây:

- (1) Các thiết bị y tế điện tử ghép bên trong cơ thể, ví dụ như máy điều hoà nhịp tim.
- (2) Thiết bị điện tử trợ giúp cho sự sống như máy hô hấp nhân tạo.
- (3) Các thiết bị điện tử di liên cơ thể như máy ghi điện tim.
Có thể sẽ gây trục trặc cho các thiết bị.

Thận trọng:

* Hỏi ý kiến bác sĩ trước khi sử dụng máy trong các trường hợp: Bị bệnh cấp tính, u ác tính, bệnh nhiễm trùng, đang mang thai, rối loạn chức năng tim, sốt cao, rối loạn cảm giác da hoặc da có vấn đề.

* Không sử dụng máy này gần tim, trên cổ, trên đầu, quanh miệng hoặc vùng da bị bệnh.

* Không sử dụng máy này cùng lúc với thiết bị chữa bệnh khác hoặc cùng với thuốc mỡ gồm cả thuốc mỡ dạng phun. Có thể gây bất tiện hoặc không tốt cho sức khoẻ.

* Không sử dụng loại máy này cho các mục đích khác ngoài việc điều trị theo như chỉ định trong bản hướng dẫn này.

* Không được tháo rời máy. Có thể gây hỏng máy.

* Nếu bạn muốn rời điện cực tới vùng khác của cơ thể trong quá trình điều trị, phải tắt điện trước bằng cách quay núm điều chỉnh cường độ/ điện tới vị trí "OFF" (tắt). Nếu không bạn có thể bị điện giật.

* Không cố dán điện cực cho bất kỳ người nào khác khi bạn đang điều trị. Bạn có thể bị điện giật.

* Không được sử dụng máy trong khi đang mang theo người thiết bị điện tử hay điện thoại di động.

* Không sử dụng máy cho trẻ nhỏ hoặc người không có khả năng biểu cảm.

* Không sử dụng máy ở nơi có độ ẩm cao như phòng tắm hoặc khi đang tắm. Bạn sẽ bị điện giật.

* Không sử dụng máy khi đang ngủ, khi đang lái xe.

* Không để các vật kim loại như khoá thắt lưng hoặc vòng cổ tiếp xúc với điện cực trong quá trình điều trị. Nếu không, bạn sẽ bị điện giật.

* Không sử dụng máy để điều trị ở một vùng quá lâu (lâu hơn 30 phút). Các cơ ở vùng điều trị có thể bị quá mức và không tốt cho sức khoẻ.

Tính năng và các bộ phận của máy

Tính năng của máy

* 12 chương trình tự động

Máy cho phép bạn lựa chọn chương trình mát xa bạn muốn từ 12 chương trình mát xa tự động cho điều trị một cách khả quan tùy theo triệu chứng và nhu cầu của bạn.

Phím SOOTHE (cho các cơ căng cứng)

Chương trình cải tiến mới làm giảm đau cơ và giảm căng cứng một cách có hiệu quả khi điều trị một thời gian dài. Máy thích hợp cho việc điều trị thời gian dài.

Phím RELIEVE (cho đau cơ)

Chức năng này giúp giảm đau nhanh với tần số cao 1200 Hz. Phù hợp cho việc điều trị đau vùng dưới lưng và các khớp.

Phím REGION (6 tiến trình ở vai, khớp, tay, lòng bàn chân, bắp chân và lưng dưới)

Điều trị theo vùng lựa chọn với các chương trình đã được đặt trước một cách có hiệu quả.

Phím MASSAGE (4 tiến trình đấm, xoa bóp, ấn và day)

Cho phép bạn lựa chọn phương pháp mát xa theo nhu cầu của bạn.

* 5 chế độ đặc biệt

Cho phép bạn điều chỉnh máy tới các hình thức mát xa bạn muốn.

Sử dụng các chế độ đặc biệt như HYPER, SOFT, REPEAT, POINT, WIDE và điều chỉnh cân bằng (thay đổi giữa các phím đỏ và trắng) kết hợp với tiến trình tự động để điều trị ở chế độ mát xa bạn muốn.

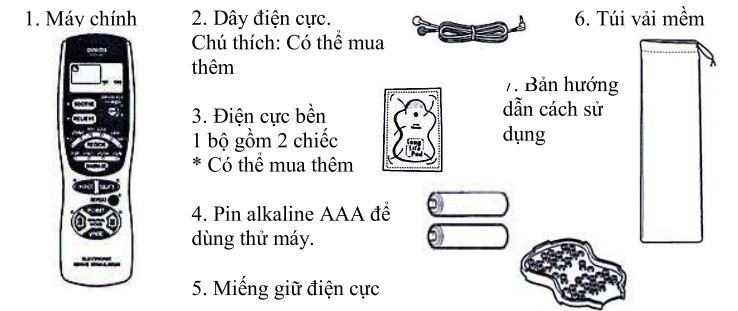
* Điện cực có thể rửa được và độ bền kéo dài.

* Màn hình tinh thể lỏng LCD chỉ các chế độ điều trị được chọn.

Các bộ phận của máy

Các phụ kiện dưới đây có sẵn trong hộp.

Nếu bất kỳ phụ kiện nào thiếu, hãy liên hệ với đại lý OMRON.



Chữa bệnh bằng điện tần số thấp.

Là một phương pháp điều trị hiệu quả bằng cách sử dụng tác động sinh lý. Mặc dù chúng ta không đề ý, nhưng cơ thể chúng ta sinh ra dòng điện rất nhỏ từ các phần khác nhau của cơ thể như tim, não, cơ và dây thần kinh. Loại điện này có tần số thấp và yếu tới mức bạn không thể cảm thấy sự có mặt của nó. Dòng điện sinh học này đóng một vai trò hết sức quan trọng trong các chức năng bình thường của cơ thể. Cơ thể chúng ta phản ứng nhạy cảm với sự kích thích điện từ bên ngoài và gây ra các thay đổi khác nhau. Phương pháp điều trị bằng dòng điện sinh học này được gọi là liệu pháp điện xung và rất có hiệu quả khi bạn bị căng và đau cơ, dây thần kinh.

Cơ chế chữa bệnh bằng điện tần số thấp.

Tác động bơm của cơ.

Các cơ co và giãn với dòng điện tần số thấp. Điều này giúp cho hoạt động bơm của tim. Khi cơ giãn ra, một lượng máu lớn vào, và khi co cơ lại, máu chứa các chất thải được bơm ra. Với hoạt động lặp đi lặp lại, máu lưu thông nhẹ nhàng và tuần hoàn máu được cải thiện.

Ngăn chặn tín hiệu đau.

Khi dòng điện tần số thấp tới vùng bị đau, nó tác động vào cơ chế truyền đau. Vì thế dòng điện tần số thấp đã làm giảm khả năng truyền đau tới não.

Các tác động của dòng điện tần số thấp

Tần số là gì ?

Tần số là số lần kích thích điện vào cơ thể trên 1 giây và được mô tả bằng 1 đơn vị gọi là Hertz (Hz).

Tác dụng của việc kích thích điện tần số thấp.

Kích thích điện tần số thấp có hiệu quả trong việc giảm các triệu chứng đau kinh niên, căng cứng và tê liệt. Có ảnh hưởng tới hoạt động bài tiết của chất ngăn chặn đau hoặc để cải thiện tuần hoàn máu.

Tác dụng của kích thích điện tần số cao.

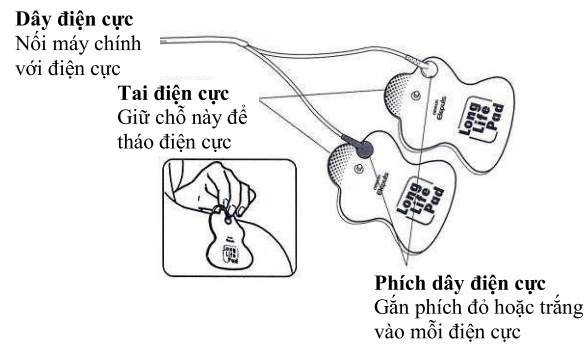
Kích thích tần số cao có hiệu quả với đau cấp tính và đặc biệt rất hữu hiệu trong việc chặn đứng sự lan truyền cảm giác đau so với kích thích tần số thấp.

Tiêu chuẩn cho thời gian điều trị

Điều trị thời gian lâu và kích thích mạnh quá gây ra mệt mỏi cơ bắp và gây ra các ảnh hưởng không tốt cho sức khoẻ. Để tránh điều trị quá mức, máy mát xa xung điện loại HV-F128 tự động tắt điện sau 15 phút.

Tên và chức năng của các bộ phận





.....▶ **Màn hình:** Hiển thị quá trình điều trị.

Diễn giải màn hình
Tất cả màn hình bật sáng khoảng 1 giây khi bật máy.

Hiện thị thời gian điều trị còn lại: **15** POINT WIDE 100 1200

Hình vẽ hiển thị khoảng tần số đầu ra.

Khi ấn phím Point, đèn POINT sáng
Khi ấn phím Wide, đèn WIDE sáng

Tiến trình tự động

Chọn một chương trình từ mỗi phương pháp điều trị, mát xa.

Phím SOOTHE
Máy điều trị theo vùng với chương trình kéo dài liên tục sử dụng tần số thấp, rất có hiệu quả cho việc điều trị căng cứng cơ bắp và cải thiện tuần hoàn máu.

Phím RELIEVE
Chương trình điều trị theo vùng với tần số cao 1200 Hz, giúp giảm đau nhanh.

Phím REGION
Máy điều trị theo vùng đã chọn với chương trình mát xa hiệu quả.

Phím MASSAGE
Chọn phương pháp mát xa bạn muốn tùy theo triệu chứng của bạn.

* Chương trình kéo dài liên tục.
Một chương trình điều trị theo vùng với sự kết hợp của các hình thức kích thích khác nhau trong 15 phút.

Chế độ đặc biệt

Bạn có thể sử dụng chế độ này để điều chỉnh sự kích thích ở chương trình bạn muốn tùy theo mức căng cứng và đau. Chế độ này có thể được sử dụng kết hợp với bất kỳ chương trình tự động nào.

Chế độ HYPER
Máy chắc chắn làm giảm căng cứng với một cường độ tăng từ từ trong suốt quá trình điều trị.
* Khi bạn ấn và giữ phím Hyper trong vài giây, máy sẽ bắt đầu hoạt động ở chế độ Hyper.
* Khi tăng cường độ kích thích ở chế độ này, hãy cẩn thận không tăng đột ngột.
* Trong chế độ này, pin sẽ nhanh hết điện hơn ở các chế độ khác.

Chế độ SOFT
Máy làm giảm căng cứng một cách thoải mái với kích thích nhẹ không có cảm giác rất da.

Chế độ REPEAT
Máy lặp lại kích thích mà bạn muốn.

Chế độ POINT & WIDE
POINT: Máy luân phiên điều trị ở cực đỏ và cực trắng.
WIDE: Máy điều trị cả hai cực đỏ và trắng cùng một lúc.
* Chọn phím Wide hoặc Point.

Điều chỉnh cân bằng (Thay đổi giữa phím đỏ và trắng)
Chọn R: Máy nhấn mạnh điều trị ở phía cực đỏ.
Chọn W: Máy nhấn mạnh điều trị ở phía cực trắng.

Chọn R	Chọn W	Không chọn cả hai
--------	--------	-------------------

Khi POINT được chọn.	Nhấn mạnh vào cường độ được đặt ở phía cực đỏ trong khi đang điều trị cả hai điện cực luân phiên nhau.	Nhấn mạnh vào cường độ được đặt ở phía cực trắng trong khi đang điều trị cả hai điện cực luân phiên nhau.	Điều trị cả hai điện cực đỏ và trắng với cùng cường độ luân phiên nhau.
Khi WIDE được chọn.	Nhấn mạnh vào cường độ được đặt ở phía cực đỏ trong khi đang điều trị cả hai điện cực cùng lúc.	Nhấn mạnh vào cường độ được đặt ở phía cực trắng trong khi đang điều trị cả hai điện cực cùng lúc.	Điều trị cả hai điện cực đỏ và trắng với cùng một cường độ cùng một lúc.

Cách sử dụng

- Cách lắp pin**
- Xoay núm điều chỉnh cường độ / điện về vị trí "OFF" để tắt máy.
 - Mở nắp đậy pin phía sau máy chính.
 - Lắp pin theo các cực chỉ ra trong khoang chứa pin.
 - Đóng nắp đậy pin lại.

Lời khuyên của Omron khi sử dụng pin

- * Pin có sẵn chỉ để dùng thử và có thể hết trước 3 tháng.
- * Thay pin hết điện bằng pin mới ngay.
- * Nếu bạn không sử dụng máy lâu hơn 3 tháng, tháo hết pin ra.
- * Nếu bạn để pin trong máy và không sử dụng máy trong một thời gian lâu, rò rỉ từ pin có thể dẫn đến sự cố.
- * Không sử dụng pin mới cùng với pin cũ hoặc các loại pin khác nhau
- * Lắp pin vào với cực (+) và cực (-) ở đúng hướng.
- * Khi sử dụng pin, chắc chắn đọc chủ thích trên pin.

Tiêu chuẩn thay pin.
Nếu bạn cảm thấy kích thích mát xa yếu, pin có thể hết điện. Thay pin mới.

- Cách nối dây điện cực**
- Xoay núm điều chỉnh cường độ / điện tới vị trí "OFF" để tắt máy.
 - Nối dây điện cực với máy chính. Ấn phích cắm dây điện cực vào giắc cắm như hình vẽ bên phải.
 - Nối dây điện cực vào điện cực.

Đặt điện cực trên một mặt phẳng và chắc chắn nối phích dây điện cực vào bản điện cực.
* Mặc dù phích dây điện cực được cấp là màu đỏ và màu trắng, nhưng mỗi phích cắm có thể được nối với một điện cực bất kể là màu gì.

Lời khuyên của Omron về việc sử dụng dây điện cực

- * Tránh gấp và kéo mạnh dây điện cực.
- * Giữ phích dây điện cực khi rút điện cực ra khỏi máy.
- * Nếu dây điện cực bị rách hoặc bị trực trực, hãy liên hệ với cửa hàng nơi bạn đã mua máy.

Cách gắn điện cực
Dán mỗi điện cực vào vùng bạn muốn để điều trị.

Khi bạn sử dụng máy lần đầu tiên:
Điện cực có độ dính mạnh, bóc lớp phim ra khỏi điện cực và dán điện cực vào vùng bạn muốn điều trị.

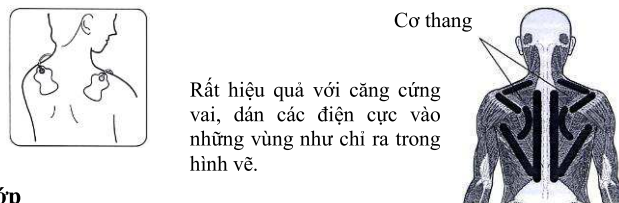
* Bạn có thể thấy khó khi gắn điện cực ở phía sau như vai hoặc dưới lưng. Nên nhờ ai đó giúp.

Dán điện cực vào sát da.
* Nếu điện cực không dính vào da, máy tự động tắt sau khoảng 7 giây.

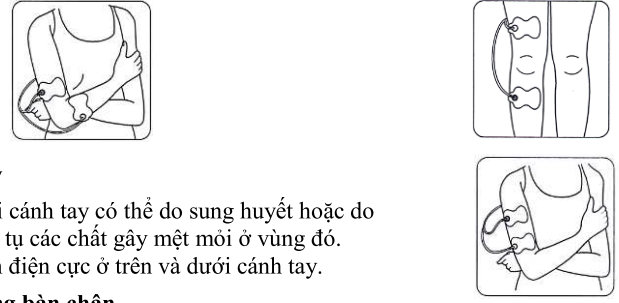
Lời khuyên của Omron về việc sử dụng điện cực

- * Không đặt hai điện cực chồng lên nhau, không gấp điện cực.
- * Không chạm tay vào bề mặt dính của điện cực.
- * Khi bạn toát mồ hôi sau khi vận động hoặc sau khi tắm, lau khô vùng bạn muốn điều trị trước khi sử dụng máy.
- * Nếu dán nhầm điện cực vào vải và khó lấy ra, không cố kéo ra. Mà nên làm ẩm mặt sau của vải chỗ dính điện cực với một chút nước, sau đó lấy điện cực ra sẽ dễ hơn.
- * Khi độ dính của điện cực giảm, cần phải thay điện cực khác.
- * Nếu bạn phải sử dụng một điện cực ẩm hoặc điện cực ngay sau khi vừa mới rửa, phải làm khô điện cực. Đặc biệt là bề mặt dính phải khô.

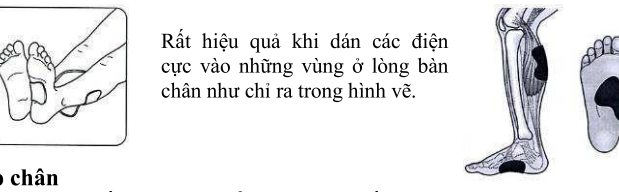
Các ví dụ áp dụng:
Vai
Căng cứng vai có lẽ do sung huyết cơ thang, cơ làm cử động vai, các dây thần kinh bị nén do sự tích tụ các chất gây mệt mỏi, hoặc tuần hoàn máu của các mô dưới da như các cơ kém.
Dán điện cực đối xứng vào vùng vai căng cứng ở hai bên xương sống.



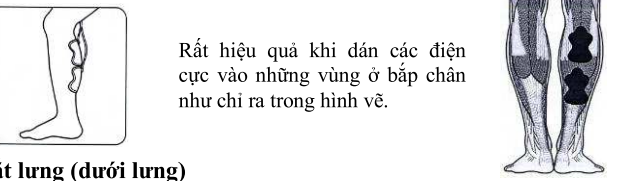
Khớp
Áp dụng rung tần số cao để làm giảm đau nhanh.
Dán điện cực vào cả hai phía của vùng bạn cảm thấy đau.



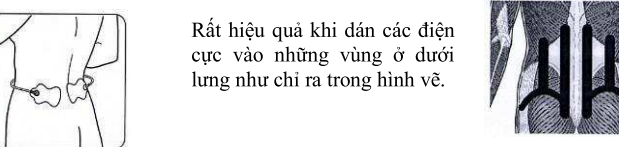
Lòng bàn chân
Cảm giác buốt lạnh có thể do tuần hoàn máu kém ở hai chân khi trạng thái thần kinh không cân bằng.
Sung và môi chân có thể do máu và chất lỏng trong cơ thể chảy lên kém. Dán một điện cực vào lòng bàn chân và điện cực kia vào bắp chân.



Bắp chân
Sung và môi bắp chân có thể do sung huyết và do tích tụ các chất gây mệt mỏi ở vùng đó. Dán điện cực vào trên và dưới bắp chân.



Thắt lưng (dưới lưng)
Đau lưng có thể do nhiều nguyên nhân khác nhau. Kiểu đau lưng mà có thể được điều trị bằng điện tần số thấp bao gồm căng cứng dưới lưng, đau cơ và đau thần kinh.
Dán điện cực đối xứng vào vùng bạn cảm thấy đau ở hai bên xương sống.



Cách điều trị:

Phần này giải thích thao tác điều trị và toàn bộ hoạt động từ khi bật máy tới khi tắt máy. **Có 4 phương pháp điều trị. Hãy chọn phương pháp điều trị mà bạn muốn.**

- **Điều trị với phím SOOTHE:** Khi bạn muốn giảm sự căng cứng và tê liệt một cách dữ dội.
- **Điều trị với phím RELIEVE:** Khi bạn muốn giảm đau nhanh.
- **Điều trị với phím REGION:** Khi bạn muốn điều trị theo vùng lựa chọn ở vai, khớp, tay, lòng bàn chân và dưới lưng (eo) theo chương trình một cách hiệu quả.
- **Điều trị với phím MASSAGE:** Khi bạn muốn điều trị theo vùng bằng cách lựa chọn phương pháp mát xa từ đám, xoa bóp, ấn và day.

Nối dây điện cực vào máy và vào điện cực.
Dán điện cực vào những vùng bạn muốn điều trị.

1. Bật máy.
Xoay núm điều chỉnh cường độ / điện xuống phía dưới.
* Khi bạn sử dụng máy lần đầu tiên, đèn SHOULDER (vai) sẽ nháy và WIDE sẽ hiện trên màn hình. Khi bạn sử dụng máy lần thứ hai và sau đó, các phím bạn đã sử dụng trong lần (trở chế độ Hyper).
Lưu ý: Nếu điện cực không dính, điện sẽ tự động tắt sau khoảng 7 giây. Tắt điện, sau đó dán lại điện cực đúng và bật lại máy.

2. Chọn một trong 4 phương pháp điều trị trên: SOOTHE hoặc RELIEVE hoặc REGION hoặc MASSAGE.

3. Điều chỉnh cường độ mát xa.
Chọn mức cường độ bạn muốn từ 1 tới 10 bằng cách xoay núm điều chỉnh cường độ / điện.

Tiêu chuẩn điều trị
Thời gian: 10 tới 15 phút cho mỗi lần ở mỗi vùng.
Số lần điều trị: 1 hoặc 2 lần mỗi ngày.
Cường độ: Tới mức bạn cảm thấy thoải mái khi sử dụng máy.

4. Khi điều trị xong, tắt máy.
Xoay núm điều chỉnh cường độ / điện lên phía trên để tắt điện.
* Điện sẽ tự động tắt trong khoảng 15 phút sau khi bắt đầu điều trị. Thậm chí khi điện tự động tắt, vẫn nên xoay núm cường độ / điện để tắt máy. Nếu không, pin sẽ nhanh hết điện hơn.

5. Cất máy.
* Nếu bạn không giữ cẩn thận điện cực, chúng sẽ bị bẩn và không còn dính nữa. Khi điều trị xong, dán các điện cực vào miếng giữ điện cực để bảo quản.

Điều trị theo vùng với phím SOOTHE
Khi bạn muốn giảm căng cứng và tê liệt một cách dữ dội

1. Ấn phím SOOTHE.
Máy điều trị theo vùng với sự kết hợp các kiểu mát xa khác nhau trong 15 phút sử dụng kích thích điện tần số thấp có hiệu quả làm cải thiện tuần hoàn máu, không như chế độ truyền thống bằng cách sử dụng kiểu mát xa lặp lại ở chu kỳ ngắn.
Điều trị theo cách này, bạn sẽ không bị chán hoặc bị nghiện nếu điều trị một thời gian dài. Phương pháp này phù hợp cho giảm căng cứng và tê liệt một cách hiệu quả trong thời gian điều trị kéo dài.

*** Ấn phím SOOTHE, phím mà bạn chọn sẽ nháy.**

Cách sử dụng chế độ đặc biệt Bạn có thể sử dụng chế độ này khi bạn muốn điều chỉnh sự kích thích mà bạn muốn theo mức căng cứng hoặc đau. Bạn có thể sử dụng chế độ này kết hợp với tất cả các tiến trình tự động. * Phím mà bạn chọn sẽ nháy. * Để dừng chức năng bạn lựa chọn, ấn lại phím đó.	► Nếu bạn muốn tăng cường độ của sự kích thích; Sử dụng chế độ Hyper Máy giảm một cách hiệu quả sự căng cứng bằng cách tăng từ từ cường độ trong quá trình điều trị. * Khi bạn ấn và giữ phím Hyper trong vài giây, máy sẽ bắt đầu hoạt động ở chế độ Hyper. * Do kích thích mạnh được áp dụng trong chế độ này, nên hãy cẩn thận không chuyển tới chế độ này một cách đột ngột. * Ở chế độ này, pin sẽ nhanh hết hơn ở các chế độ khác. ► Nếu bạn không thích cảm giác mạnh: Sử dụng chế độ Soft. Máy làm giảm căng cứng với những kích thích nhẹ nhàng mà không có cảm giác rất da.
---	---

Điều trị theo vùng với phím RELIEVE.
Khi bạn muốn giảm đau nhanh.

1. Ấn phím RELIEVE.